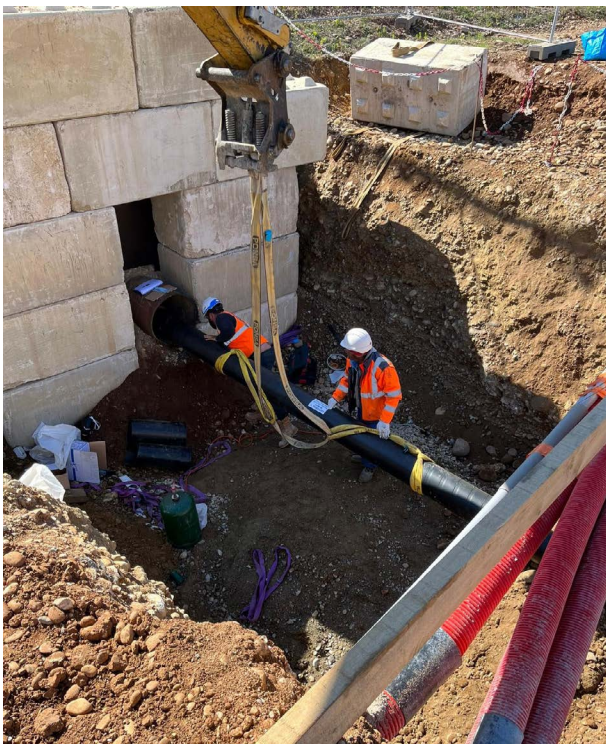


UN CHANTIER TECHNIQUE DU CÔTÉ DE MIRAMAS



L'expertise de l'entreprise NGE GUINTOLI au service d'une société de logistique sur la zone de Clésud à Miramas, dans les Bouches-du-Rhône ! Ce centre logistique de 280 hectares héberge notamment un chantier multimodal qui combine rail et route.

Dans le cadre de la création d'un réseau d'incendie, les équipes de canaliseurs ont réalisé un fonçage de près de 250 mètres sous 3 voies ferrées !

Pour ce forage, le choix de NGE s'est porté sur des tuyaux et raccords verrouillés **fonte ductile Electrolock®DN250 avec revêtement extérieur renforcé Tout Terrain.**

Ce chantier d'une durée de 6 semaines est sur le point de se terminer.

